


**Opinia ornitologiczna i chiropterologiczna
dla budynku przy ul. Wałowej 4 w
Świdnicy**

Wykonane przez firmę Simprint Sp. z o.o.

Świdnica, listopad 2024 r.



Metodyka badań ptaków

Wizję terenową mającą na celu ocenę populacji ptaków zasiedlających niniejszy budynek wykonał Szymon Wójcik dn. 16.11.2024 r. w godz. 13:20 – 13:50. Dokonano oceny liczebność ptaków zasiedlających budynku tj. kawka *Corvus monedula*, gołąb miejski *Columba livia forma urbana*, szpak *Sturnus vulgaris*, wróbel *Passer domesticus*, mazurek *Passer montanus*, sikory *Parus sp.*, pustułka *Falco tinnunculus*, kopciuszek *Phoenicurus ochruros* ze szczególnym uwzględnieniem jerzyka *Apus apus* na podstawie:

- gniazdowania ptaków
- aktywności ptaków wokół budynku oraz wlatywania do gniazd w szczelinach ścian
- ilości i wielkości szczelin wlotowych i stanu stropodachu, ścian oraz blachy na ścianie szczytowej
- śladów działalności ptaków (odchody, fragmenty gniazd)

Istotnym kryterium była wiedza autora dotycząca występowania gatunków w innych podobnych badanych przez niego budynkach w sezonie lęgowym. Autor wykorzystał m.in. wiedzę własną zgromadzoną podczas wykonywania „Inwentaryzacji jerzyka w Jaworznie w latach 2008-2010” (dane z ponad 150 budynków) oraz opinii ornitologicznych i chiropterologicznych wykonywanych na potrzeby termomodernizacji (około 900 budynków) w latach 2008-2024 w około 50 miastach. Zgromadzone dane na temat konstrukcji budynków, obecności szczelin i nisz lub ich braku, rodzaju stropodachu etc. są bazą pozwalającą na dobrą ocenę potencjalnego gniazdowania ptaków w sezonie i poza sezonem lęgowym w budowlach różnego rodzaju.

Wnioski

Budynek 4-kondygnacyjny ze strychem. W obrębie ścian stwierdzono siedliska ptaków w części szczytowej na ścianie wschodniej. Ściana zachodnia ze zdobionym wykończeniem w części szczytowej nie posiada widocznych ubytków, przez które ptaki mogłyby dostawać się do jego wnętrza.

Gatunki gniazdujące

Możliwe jest gniazdowanie następujących gatunków:

- jerzyk *Apus apus* – 1-2 pary ptaków. Możliwe gniazdowanie w części stropowej na ścianie wschodniej.

- wróbel *Passer domesticus* - 1-2 pary ptaków. Możliwe gniazdowanie w części stropowej na ścianie wschodniej.

Stwierdzono pojedyncze osobniki gołębia miejskiego *Columba livia forma urbana* na ścianie zachodniej w niszach okiennych, które mogłyby być dogodnym miejscem gniazdowania. Nie odnotowano jednak gniazd i śladów gniazd z poprzednich sezonów.

Metodyka badań nietoperzy

Wizję terenową mającą na celu ocenę populacji nietoperzy zasiedlających niniejszy budynek wykonał Szymon Wójcik dn. 16.11.2024 r. w godz. 13:20 – 13:50. Biorąc pod uwagę dane własne autora pochodzące z około 900 budynków, dla których prowadzone były głównie obserwacje ptaków wizualne stwierdzenia nietoperzy podczas kontroli wieczornych występowania jerzyka dotyczyły około 5-10 % budynków. Były to budowle głównie z wielkiej płyty; niewielki odsetek (10-20%) stanowiły również konstrukcje starsze z lat 50-tych o 60-tych. W tego typu konstrukcjach autor stwierdzał obecność nietoperzy tj. mroczek późny, czy borowiec wielki.

Wnioski

Warunki atmosferyczne na potrzeby badań nietoperzy, uwzględniając porę roku były niekorzystne (temp. 4 do +6°C, zachmurzenie umiarkowane, lekki wiatr). Podczas takich warunków atmosferycznych nie są prowadzone obserwacje nietoperzy przy budynkach (przed i po zachodzie słońca) ze względu na brak możliwości stwierdzenia wylatujących osobników. Praktycznie wszystkie nietoperze przebywają już wówczas w miejscach hibernacji. Warunkiem odnotowania żerujących nietoperzy w pierwszej połowie listopada są wysokie temperatury powietrza (odpowiednio do pory roku). Jeśli w tym okresie wynosiłyby one min. około 10°C, możliwe byłoby jeszcze stwierdzenie pojedynczych żerujących osobników w godzinach wieczornych.

Metody kompensacji dla nietoperzy

Nie zalecono ze względu na małą liczbę potencjalnych siedlisk.

Metody kompensacji dla ptaków

Zaiecono montaż 4 budek dla jerzyka *Apus apus* na ścianie północnej w miejscu oznaczonym na zdjęciu. Po montażu budki należy obudować styropianem (jeśli planowane jest ocieplenie ściany). Jest to wspólna kompensacja dla jerzyka i wróbla.

Harmonogram prac remontowych

Należy zastosować się do następujących zaleceń:

- Obecnie można prowadzić prace remontowe ze względu na brak gniazdowania ptaków. Jeśli prace planowane są na 2025 r., to do 28 lutego 2025 r. należy zamknąć wloty oznaczone na zdjęciach i zamontować budki lęgowe dla ptaków. Jeśli w sezonie lęgowym w kolejnym roku (1 marzec – 31 sierpień) zostanie stwierdzona obecność gniazdujących ptaków, konieczne jest wówczas pozostawienie wolnych od prac budowlanych do końca sezonu lęgowego miejsc, w których gniazdują ptaki. Wiąże się to zwykle z pozostawieniem wolnej przestrzeni w promieniu 2 metrów od miejsca gniazdowania (w przypadku jerzyka 4 metry poniżej wlotu). W przypadku braku gniazdowania prace można kontynuować.
- Zalecenia w przypadku nietoperzy są podobne jak podane dla ptaków. Jeśli w trakcie rozpoczęcia prac zostanie stwierdzona obecność nietoperzy w budynku należy pozostawić wolną przestrzeń w promieniu 2 metrów od wlotu do końca sezonu rozrodczego (umownie do końca lipca). W sierpniu jednak należy sprawdzić, czy nietoperze nie przebywają jeszcze w budynku, gdyż może to mieć miejsce do końca października.

Dokumentacja fotograficzna



Fot.1. Widok od pn-wsch (aut. Szymon Wójcik).



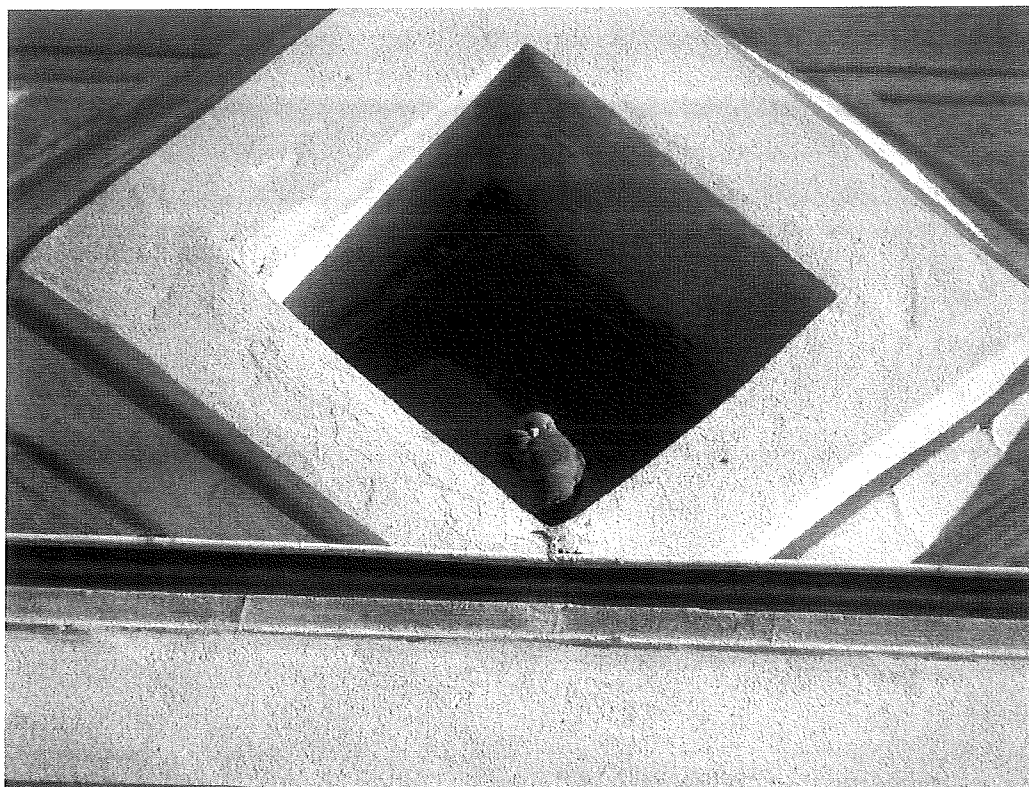
Fot.2. Narożnik pn-wsch (aut. Szymon Wójcik).



Fot.3. Ściana zachodnia (aut. Szymon Wójcik).



Fot.4. Ściana zachodnia (aut. Szymon Wójcik).



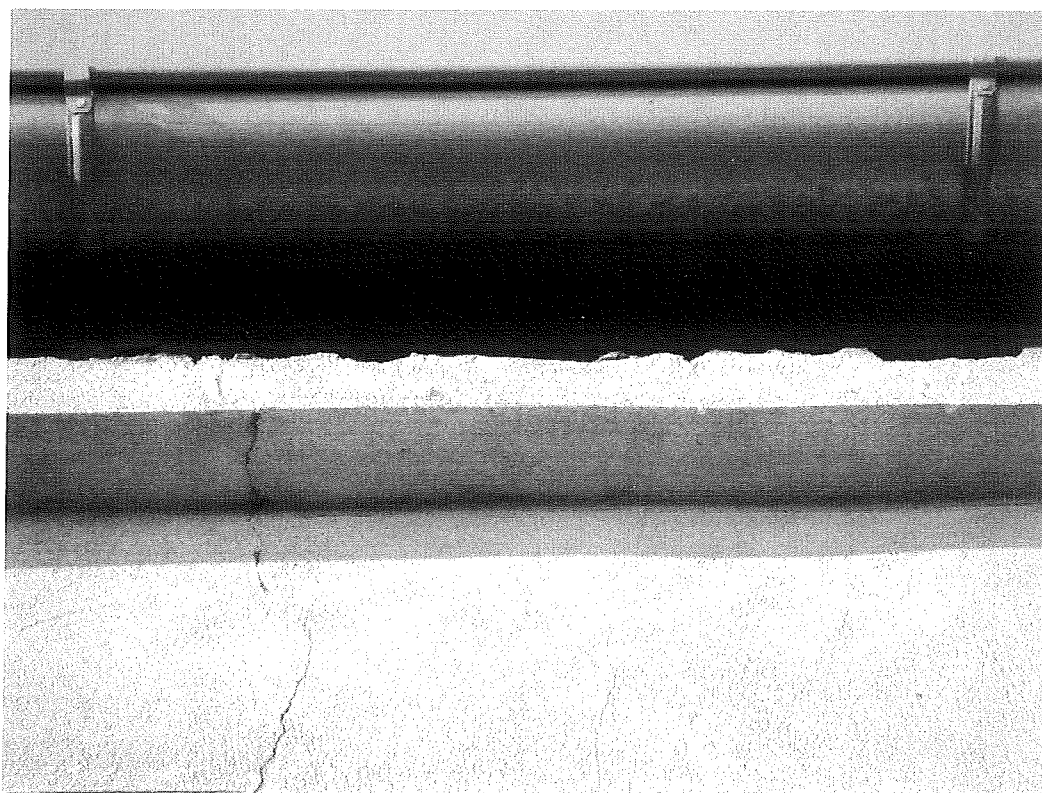
Fot.5. Gołąb miejski na ścianie zachodniej (aut. Szymon Wójcik).



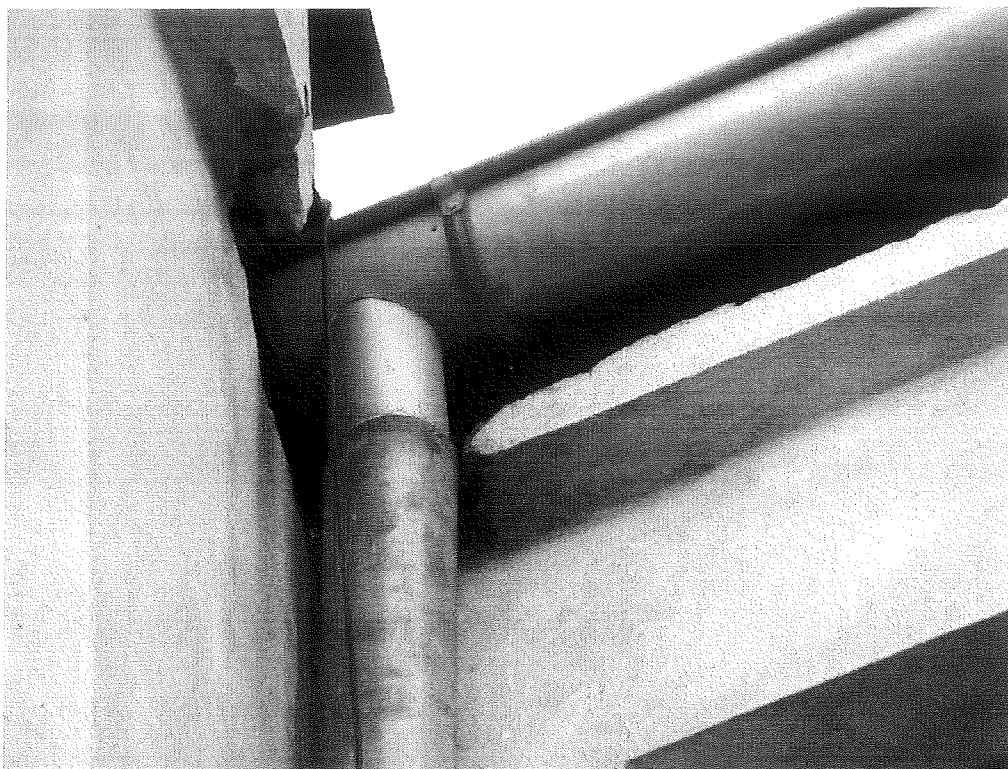
Fot.6. Ściana zachodnia (aut. Szymon Wójcik).



Fot.7. Ściana wschodnia; oznaczono siedliska wróbla i jerzyka (aut. Szymon Wójcik).



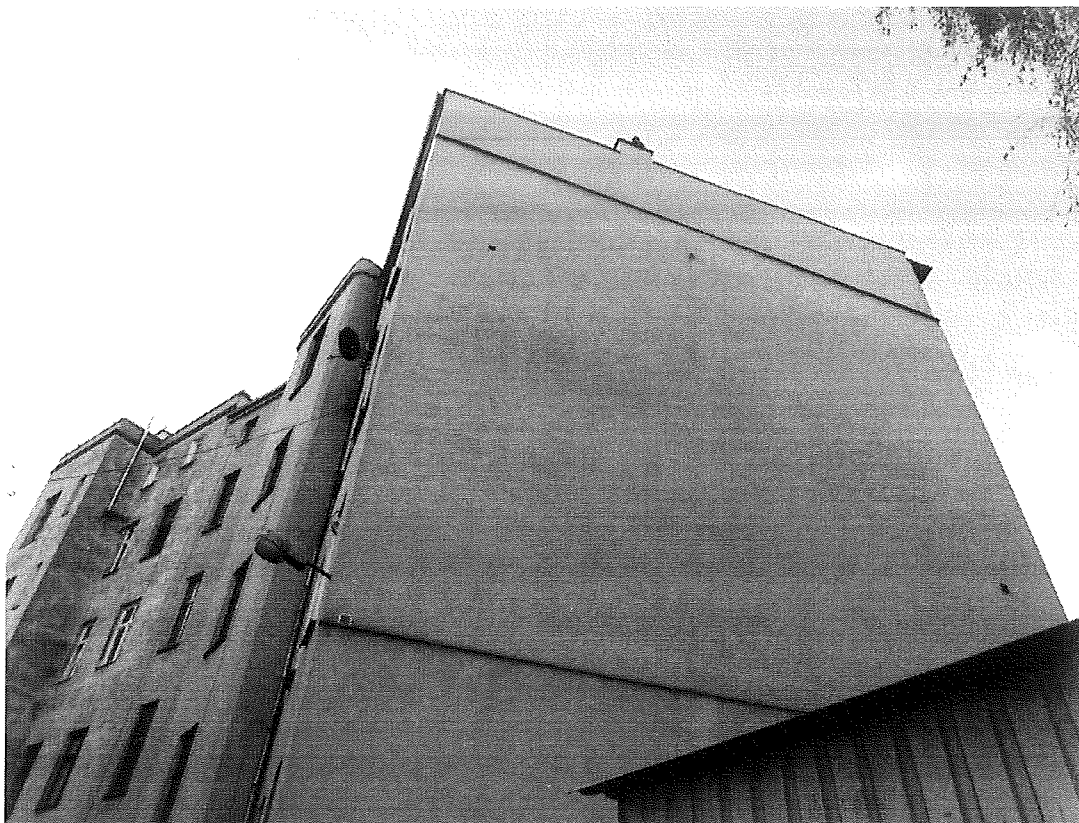
Fot.8. Siedliska wróbla i jerzyka w zbliżeniu (aut. Szymon Wójcik).



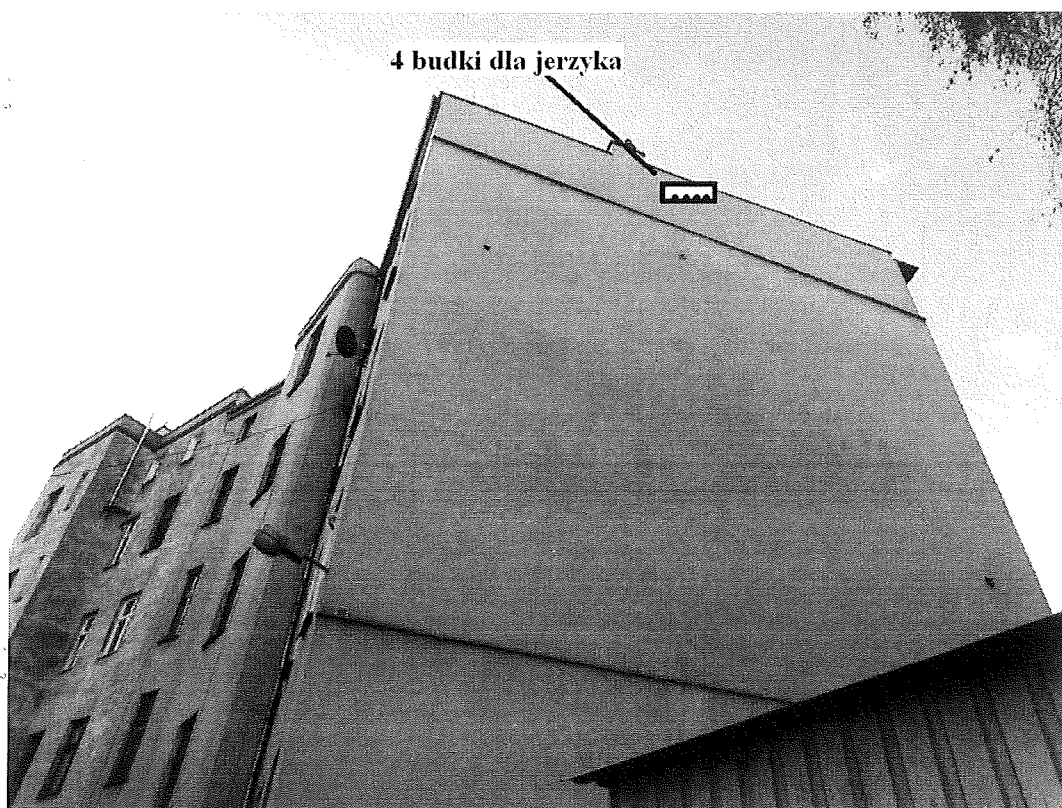
Fot.9. Siedliska wróbla i jerzyka w zbliżeniu (aut. Szymon Wójcik).



Fot.10. Siedliska wróbla i jerzyka w zbliżeniu (aut. Szymon Wójcik).



Fot.11. Ściana północna (aut. Szymon Wójcik).



Fot.12. Zalecane miejsce montażu 4 budek dla jerzyka na ścianie północnej (aut. Szymon Wójcik).

Simprint Sp. z o.o.
Al. Tadeusza Kościuszki 80/82 lok. 301
90-437 Łódź
NIP: 725 224 16 52
simprint@onet.pl
Kom. 609 888 003



SIMPRINT Sp. z o.o.
al. T. Kościuszki 80/82/301, 90-437 Łódź
NIP: 7252241652, KRS: 0000706632